

Представляємо Вашій увазі системи безперебійного живлення PROTECTBOX. Це інтегровані системи, що поєднують в собі сучасні акумулятори LiFePO₄ та інвертор з чистою синусоїдою для дому, офісу та дачі.

Опис товару:

Універсальний пристрій безперебійного живлення (UPS) типу «все в одному» поєднує інвертор потужністю 3 кВт та довговічний літій-залізо-фосфатну батарею (LiFePO₄) що складається з окремих елементів ємністю 300 А·год, та контролюється розумною системою BMS.

Це готове рішення для забезпечення будинку, офісу, майстерні або дачі стабільним електропостачанням під час будь-яких відключень світла.



Переваги системи PROTECTBOX LiFePO₄:

- **Довговічність** — до 6000 циклів заряду/розряду, термін служби до 15 років.
- **Чиста синусоїда** — підходить для всіх видів техніки: газові котли, холодильники, насоси, телевізори, комп'ютери, сервери.
- **Висока ємність** — навіть найменша батарея має в собі більше 7 кВт·год, і забезпечує 7–12 годин автономної роботи при середньому навантаженні.
- **Безпека** — вбудована BMS захищає систему від КЗ, перевантажень, глибокого розряду та перезаряду батареї.
- **Гнучкість підключення** — зарядка від мережі 230 В, генератора або (опціонально, за потреби) сонячних панелей за допомогою MPPT-контролера.
- **Тиха робота** — без шуму, вібрацій і небезпечних газів, на відміну від генераторів.



Застосування:

- ☑ Резервне живлення у квартирі або приватному будинку.
- ☑ Автономне електропостачання дачі чи замиського будинку.
- ☑ Безперебійне живлення котлів опалення, насосів, холодильників, серверів і відеоспостереження.
- ☑ Підтримка роботи обладнання під час аварійних відключень.

ТЕХНІЧНІ ХАРАКТЕРИСТИКИ МОДЕЛЕЙ:

РВ 3/7.68

Потужність інвертора:
3 кВт (3000 Вт)

Напруга системи:
24 В (25.6 В)

Ємність батареї LiFePO₄:
300 А·год (7.68 кВт·год)

Габаритні розміри:
453x710x750 мм

Маса системи:
95 кг



РВ 3/15.36

Потужність інвертора:
3 кВт (3000 Вт)

Напруга системи:
24 В (25.6 В)

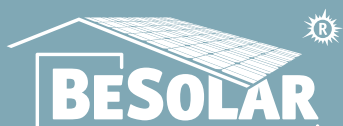
Ємність батареї LiFePO₄:
600 А·год (15.36 кВт·год)

Габаритні розміри:
453x710x1150 мм

Маса системи:
165 кг

Ще кілька слів про характеристики:

- Всі інвертори систем PROTECTBOX забезпечують чисту синусоїду вихідної напруги.
- Керування роботою пристрою, як і зміна налаштувань, відбувається за допомогою зручного сенсорного екрану, через інтуїтивно зрозуміле меню з повною підтримкою української мови.
- Час автономної роботи: 7–12 годин і навіть більше (залежно від навантаження)
- Вхід змінного струму: мережа 230 В або генератор, при чому система вміє самостійно подавати команду на запуск генератора (якщо той оснащений відповідною системою)
- Інвертор, як і батарея, має кілька систем захисту: від перевантаження, перегріву, короткого замикання, перерозряду та перезаряду.
- Завдяки BMS термін служби батареї може бути до 15 років.
- За потреби пристрій можна легко пересувати, бо корпус оснащений не звичайними ніжками, а компактними міцними поворотними колесами.



**MADE IN
UKRAINE**